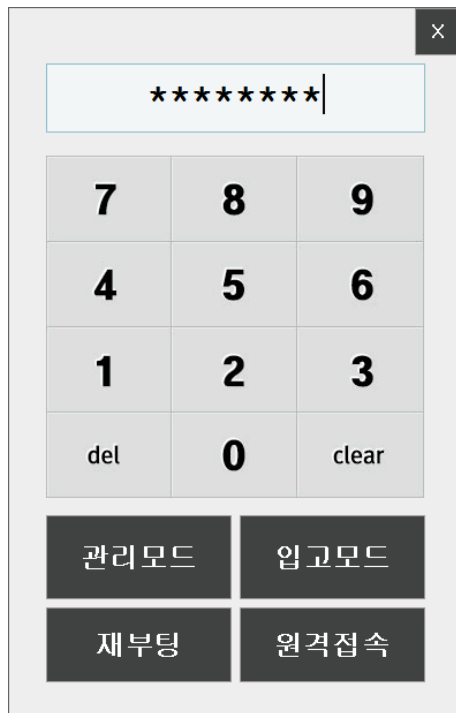


아이머신 JTnet 결제모듈 설정방법

1 아이머신 프로그램 기본 VAN 모듈 설정 법

1.1 아이머신 관리자모드 총판관리자로 진입



- 총판관리자 번호는 전화로 문의

1.2 키오스크설정 진입



1.3 사용할 VAN 프로그램 선택 및 TID 입력

신용카드 등록

카드 단말기 설정	KIS
↳ 벤사TID	

KIS	▼
KICC	▲
SPC	
SMARTRO	
KIS	
KSNET	
퍼스트데이티	
나이스정보통신	
DAOU	
BESTPAY	
JTNET	▼

1.4 바탕화면에 VAN 프로그램 바로가기 생성

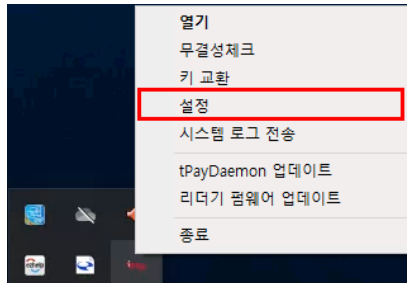


- 바탕화면에 알맞은 바로가기를 만들면 아이머신 실행 시 VAN프로그램 실행여부 감지 후 실행시켜주는 것이 가능

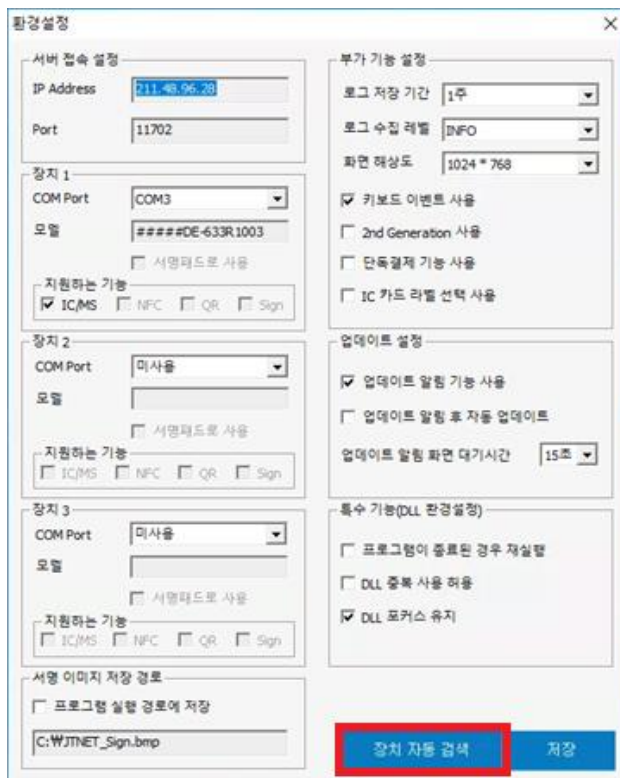
2 JTnet 결제모듈 설치 및 설정

2.1 tPayDaemon(D.01.017).exe 으로 설치

2.2 트레이아이콘 우클릭 후 설정 입력



2.3 설정 실행되면 장치 자동 검색 입력 후 저장



2.4 트레이아이콘 다시 우클릭 후 무결성체크, 키교환 순으로 실시



2.5 열기를 눌러 H/W 연결 상태 확인



2.6 JTnet 설치 폴더 C:\JTNet 안에 들어가 tPayDaemon 이름으로 바탕화면에 바로가기 재생성

