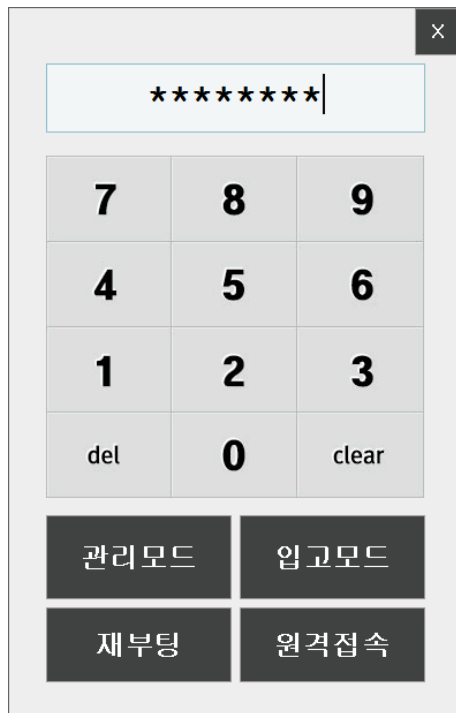


아이머신 KICC 결제모듈 설정방법

1 아이머신 프로그램 기본 VAN 모듈 설정 법

1.1 아이머신 관리자모드 총판관리자로 진입



- 총판관리자 번호는 전화로 문의

1.2 키오스크설정 진입



1.3 사용할 VAN 프로그램 선택 및 TID 입력

신용카드 등록

카드 단말기 설정	KIS
↳ 벤사TID	

KIS	▼
KICC	▲
SPC	
SMARTRO	
KIS	
KSNET	
퍼스트데이티	
나이스정보통신	
DAOU	
BESTPAY	
JTNET	▼

1.4 바탕화면에 VAN 프로그램 바로가기 생성

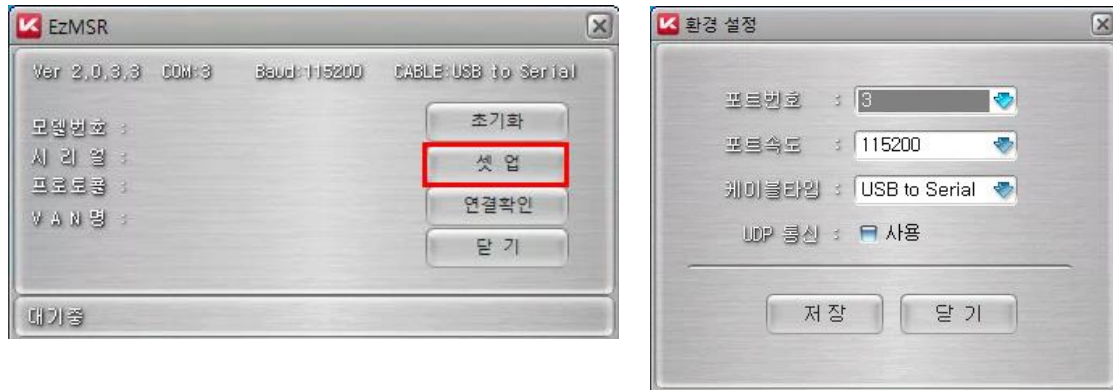


- 바탕화면에 알맞은 바로가기를 만들면 아이머신 실행 시 VAN프로그램 실행여부 감지 후 실행시켜주는 것이 가능

2 EzMSr2 모듈 설치 및 설정

2.1 EzMSr2.exe 설치

2.2 EzMSr 실행 후 셋업을 눌러 포트번호 및 포트속도 설정



2.3 셋업 완료 후 연결 확인을 눌렀을 때 연결 정상 확인



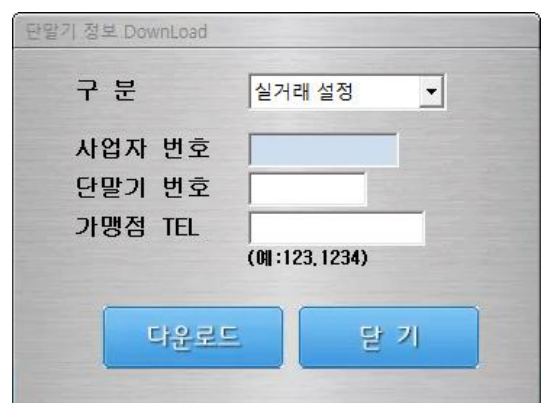
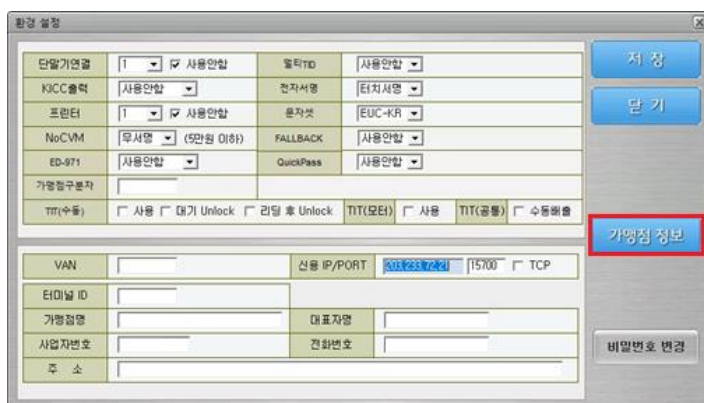
3 EasyCardK 모듈 설치 및 설정

3.1 EasyCardK.exe 설치

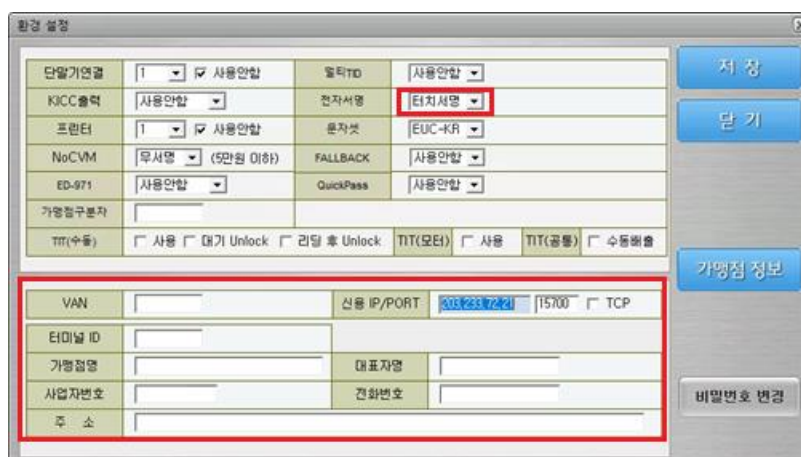
3.2 설치 후 설정을 눌러 설정 진입 (최초 비밀번호 123456)



3.3 가맹점 정보 입력 후 매장 사업자 및 TID 입력



3.4 하단에 가맹점 정보 다운로드 확인 및 전자서명 설정 후 저장

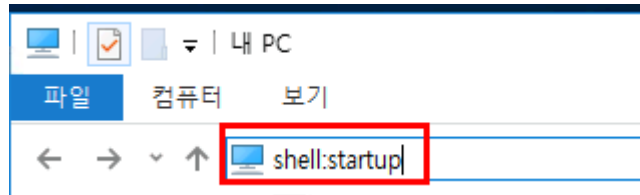


3.5 무결성 체크 입력하여 무결성 인증 확인 후 결제 테스트 실시



4 바탕화면에 바로가기 생성

4.1 윈도우 탐색기 주소창에 shell:startup 입력으로 시작프로그램 폴더 진입



4.2 EzMsr 및 EasyCard 바로가기 바탕화면에 복사

