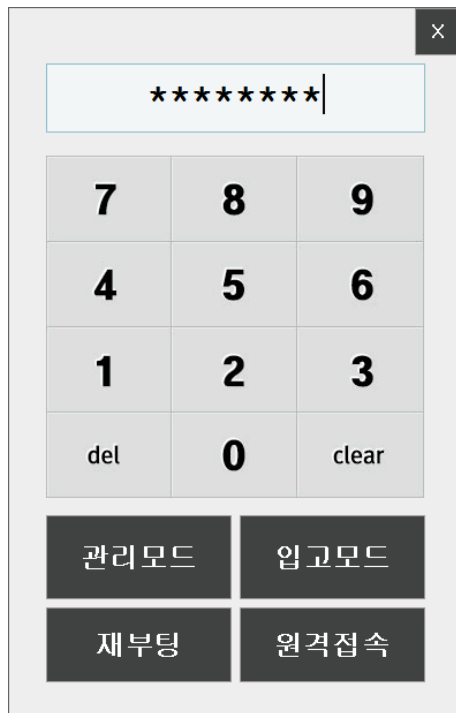


아이머신 KIS 결제모듈 설정방법

1 아이머신 프로그램 기본 VAN 모듈 설정 법

1.1 아이머신 관리자모드 총판관리자로 진입



- 총판관리자 번호는 전화로 문의

1.2 키오스크설정 진입



1.3 사용할 VAN 프로그램 선택 및 TID 입력

신용카드 등록

카드 단말기 설정	KIS
↳ 벤사TID	

KIS	▼
KICC	▲
SPC	
SMARTRO	
KIS	
KSNET	
퍼스트데이티	
나이스정보통신	
DAOU	
BESTPAY	
JTNET	▼

1.4 바탕화면에 VAN 프로그램 바로가기 생성

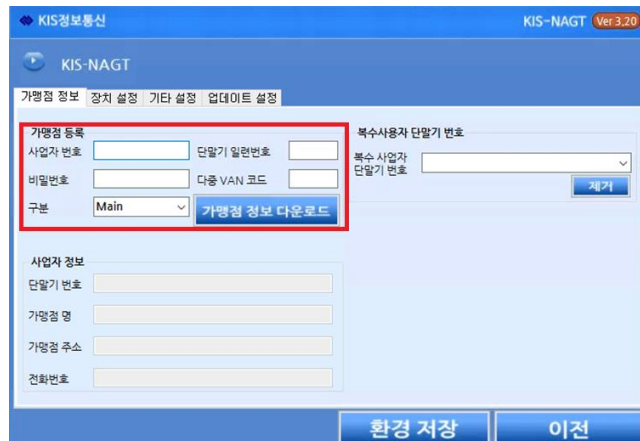


- 바탕화면에 알맞은 바로가기를 만들면 아이머신 실행 시 VAN프로그램 실행여부 감지 후 실행시켜주는 것이 가능

2 KIS 결제모듈 설치 및 설정

2.1 KisAgent_Setup_330.exe 으로 설치

2.2 사업자 번호, 일련번호, 비밀번호(TID의 4~7자리 숫자) 입력



KIS정보통신 KIS-NAGT Ver 3.20

가맹점 정보 | 장치 설정 | 기타 설정 | 업데이트 설정

가맹점 등록

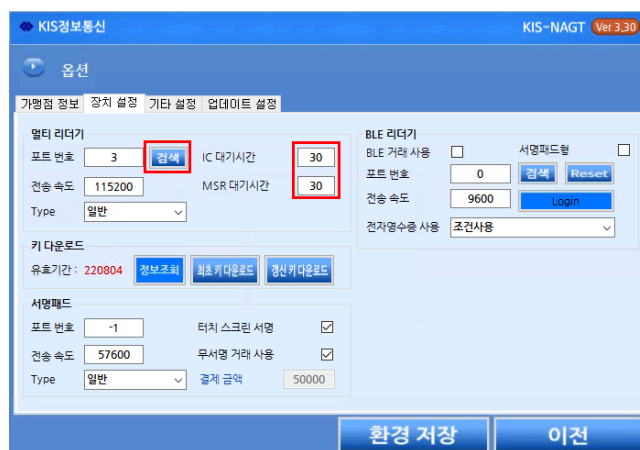
사업자 번호: [입력] 단말기 일련번호: [입력]
비밀번호: [입력] 다중 VAN 코드: [입력]
구분: Main 가맹점 정보 다운로드

복수사용자 단말기 번호: [선택]
복수 사용자 단말기 번호: [선택] 제거

사업자 정보
단말기 번호: [입력]
가맹점 명: [입력]
가맹점 주소: [입력]
전화번호: [입력]

환경 저장 이전

2.3 포트번호 자동검색 및 IC대기시간 설정



KIS정보통신 KIS-NAGT Ver 3.30

가맹점 정보 | 장치 설정 | 기타 설정 | 업데이트 설정

옵션

멀티 리더기
포트 번호: 3 검색 IC 대기시간: 30
전송 속도: 115200 MSR 대기시간: 30
Type: 일반

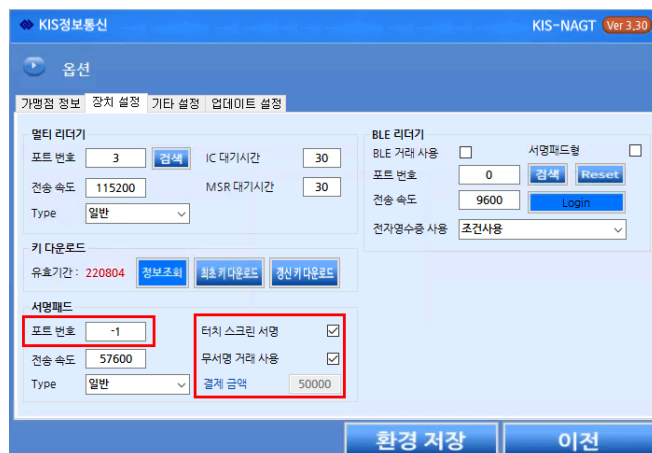
키 다운로드
유효기간: 220804 정보조회 최초 키 다운로드 갱신 키 다운로드

서명패드
포트 번호: -1 터치 스크린 서명: [선택]
전송 속도: 57600 무서명 거래 사용: [선택]
Type: 일반 결제 금액: 50000

BLE 리더기
BLE 거래 사용: [선택] 서명패드형: [선택]
포트 번호: 0 검색 Reset
전송 속도: 9600 Login
전자영수증 사용: 조건사용

환경 저장 이전

2.4 서명패드 포트번호 -1 설정 및 터치서명 설정



KIS정보통신 KIS-NAGT Ver 3.30

가맹점 정보 | 장치 설정 | 기타 설정 | 업데이트 설정

옵션

멀티 리더기
포트 번호: 3 검색 IC 대기시간: 30
전송 속도: 115200 MSR 대기시간: 30
Type: 일반

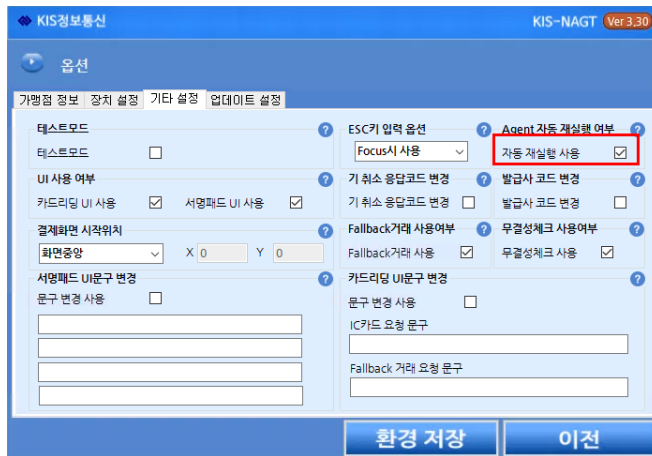
키 다운로드
유효기간: 220804 정보조회 최초 키 다운로드 갱신 키 다운로드

서명패드
포트 번호: -1 터치 스크린 서명: [선택]
전송 속도: 57600 무서명 거래 사용: [선택]
Type: 일반 결제 금액: 50000

BLE 리더기
BLE 거래 사용: [선택] 서명패드형: [선택]
포트 번호: 0 검색 Reset
전송 속도: 9600 Login
전자영수증 사용: 조건사용

환경 저장 이전

2.5 기타설정의 자동재실행 사용 체크



2.6 설치 시 바탕화면에 생성된 바로가기 이름 변경 금지

