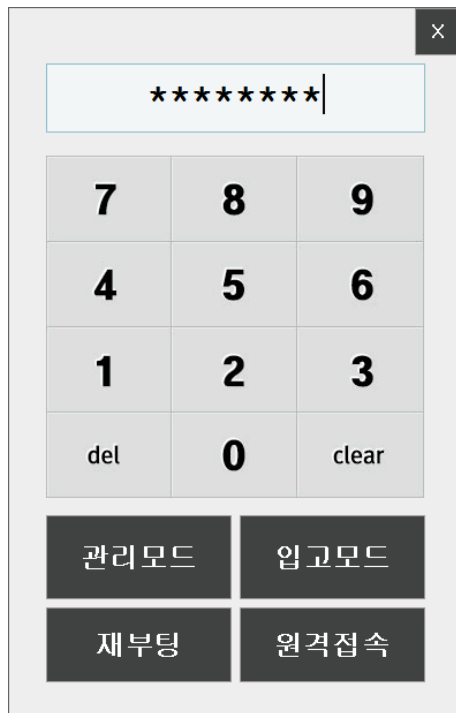


아이머신 KSnet 결제모듈 설정방법

1 아이머신 프로그램 기본 VAN 모듈 설정 법

1.1 아이머신 관리자모드 총판관리자로 진입



- 총판관리자 번호는 전화로 문의

1.2 키오스크설정 진입



1.3 사용할 VAN 프로그램 선택 및 TID 입력

신용카드 등록

카드 단말기 설정	KIS
↳ 벤사TID	

KIS	▼
KICC	▲
SPC	
SMARTRO	
KIS	
KSNET	
퍼스트데이티	
나이스정보통신	
DAOU	
BESTPAY	
JTNET	▼

1.4 바탕화면에 VAN 프로그램 바로가기 생성



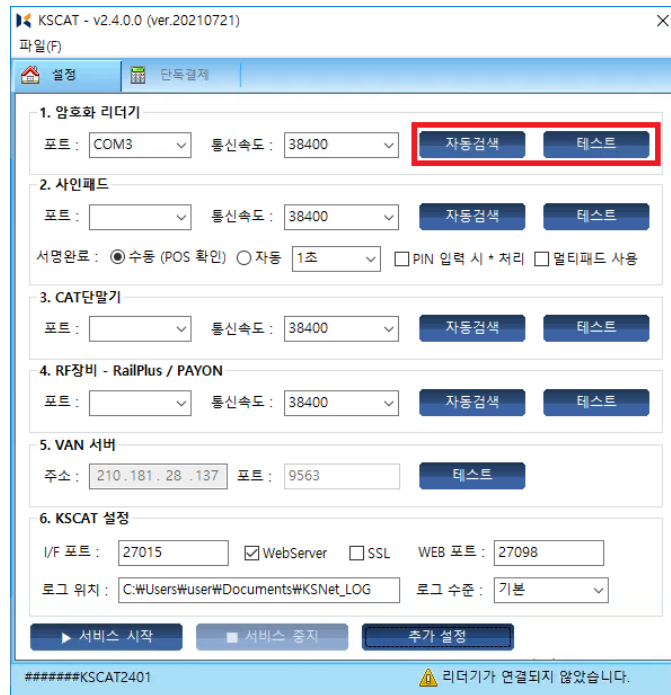
- 바탕화면에 알맞은 바로가기를 만들면 아이머신 실행 시 VAN프로그램 실행여부 감지 후 실행시켜주는 것이 가능

2 KNet 결제모듈 설치 및 설정

2.1 KSCAT_Setup.msi으로 설치

2.2 자동 검색으로 IC리더기포트 자동검색 후 테스트로 무결성 검사

포트검색이 안되면 통신속도 변경하면서 자동검색



2.3 무결성검사 완료되면 서비스 시작



2.4 설치 시 바탕화면에 생성된 바로가기 변경 금지



2.5 KSCAT 종료 후 재실행 시 자동으로 서비스 시작 되는지 확인